

## **Braives – Salle de village - Avennes**

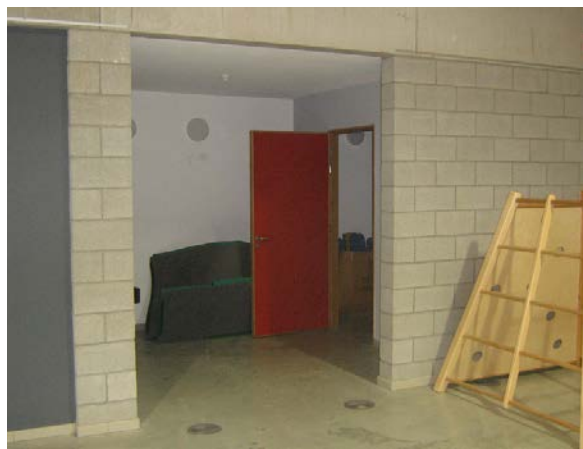
**Rue de la Justice de Paix, 4 - 4260 Avennes**

Contact : Centre Culturel de Braives/Burdinnes : Tél : 019/ 54 92 50 – Régie : Antoine Gérard

[www.culture-braives-burdines.be](http://www.culture-braives-burdines.be)



# Salle extérieur / intérieur



**Pont arrière**



**Panneau électrique**



**Pont partie cour**



**Pont vue d'ensemble**



**Gradateurs**





**Salle : Avennes Salle de village**  
**Localisation 24, rue de la Justice de Paix 4260 Avennes**  
**Responsable technique : ?**  
**Exploitation : Centre culturel de Braives**

#### Salle

Dimensions : Profondeur 13,90 m, largeur 9,57 m, hauteur variable (toit en V inversé)  
 Configuration : A plat  
 Sol : Béton lissé gris  
 Murs : blocs de béton gris  
 Plafond : blanc  
 Traitement acoustique : Plaques au plafond  
 Alarme incendie : oui  
 Accrochage lumière (voir plan) : trilight face H: 3,6m/ pont scène : bilight H: 4,50 m, trilight H: 4,80 m  
 Pont scène :

- 2 trilights : prévus pour une charge répartie de 110 Kg par m
- ensemble du pont : prévu pour une charge répartie de 500 Kg.

Régie : non

Occultation : trois grandes porte-fenêtres derrière un rideau noir sur patience, différentes fenêtres à occulter, voir le responsable technique  
 Rideau de fond noir sur patience

#### Dépôt, déchargement, loges

Déchargement : (largeur 1,70 m, hauteur 2,50 m, distance de la scène 0 m, accès à plat) ou par la loge  
 Loges : oui, une petite pièce à aménager, eau chaude dans la cuisine voisine

#### Equipement électrique 2 prises 32 A tri 380V dans le local technique,

Pont de face : 8 prises schoukos en 2,5mm réparties sur la largeur, les fiches correspondantes se trouvent dans le local technique  
 Pont bord plateau : 8 prises schoukos au centre du pont, les fiches correspondantes se trouvent dans le local technique  
 Pont lointain : 8 prises schoukos en 2,5mm réparties sur la largeur, les fiches correspondantes se trouvent dans le local technique  
 Câble démux (xlr 5 broches) : un boîtier près de la porte d'entrée, l'autre dans le local technique  
 Une 20A mono (4 prises, dans le local technique)

Eclairage salle : 3 luminaires à ampoules au mercure

#### Matériel disponible :

Gradateurs : 24 circuits de 2 kw (32A)  
 4 PC Nova  
 4 PC Noname  
 8 Multipars 575  
 1 console d'éclairage Spring V2 24 circuits  
 2 multis Harting  
 U111 + barres

4 enceintes amplifiées DAS DR 15A  
 2 enceintes amplifiées SML 15A  
 2 enceintes Audiofocus Evo  
 2 DI LA Audio  
 3 Shure KSM 109  
 3 Beta 57A  
 1 SM 58  
 1 Zed 10  
 1 console son Allen&Heath GL2800

