

Modave - Les Echos du Hoyoux

12, rue du Village Modave

Contact Vinciane Douhard Tél 085/41 02 20 Ext 5

<https://www.modave.be/index.php/services-communaux/sports-et-loisirs/>





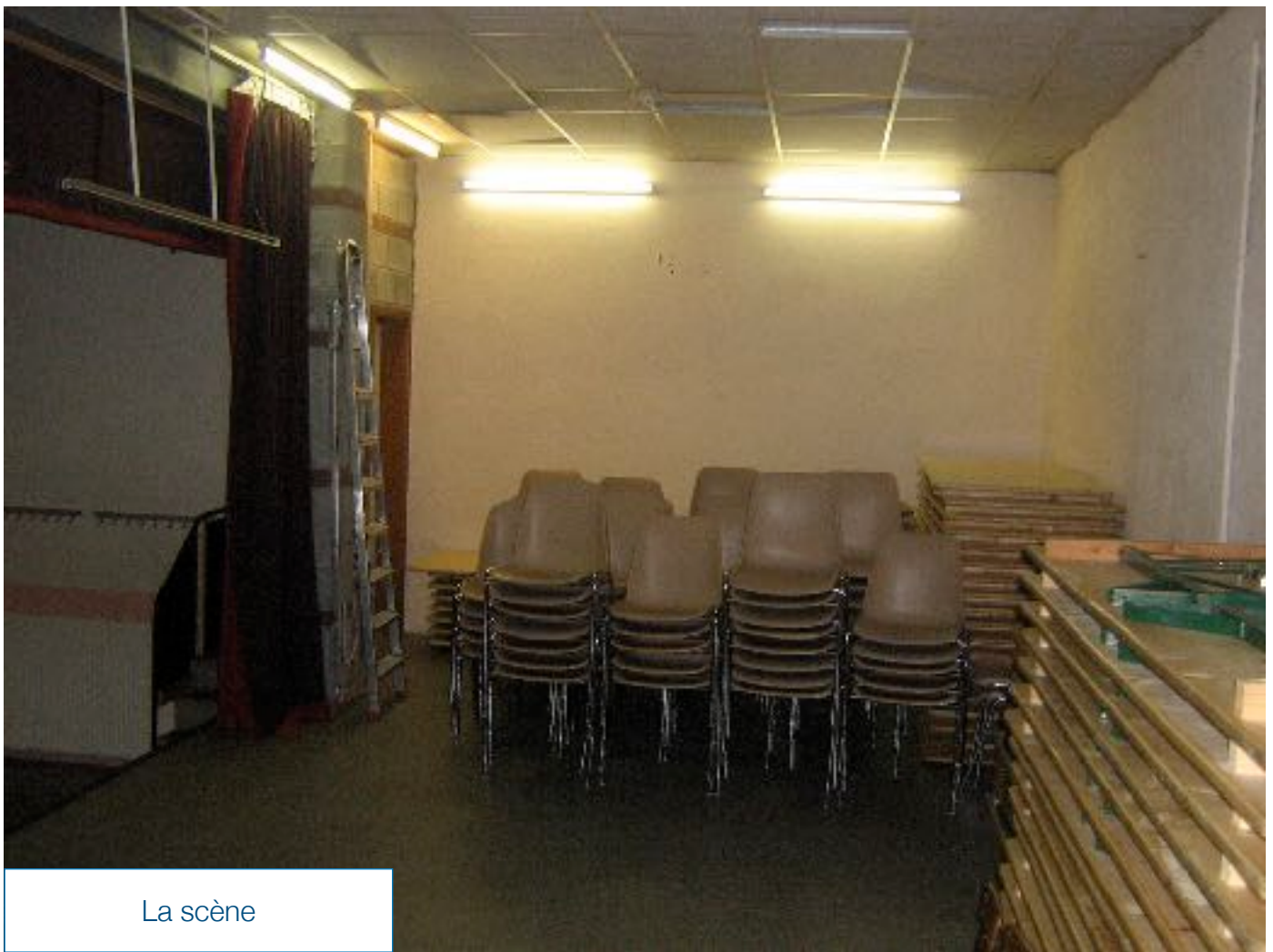




Le bar



La scène

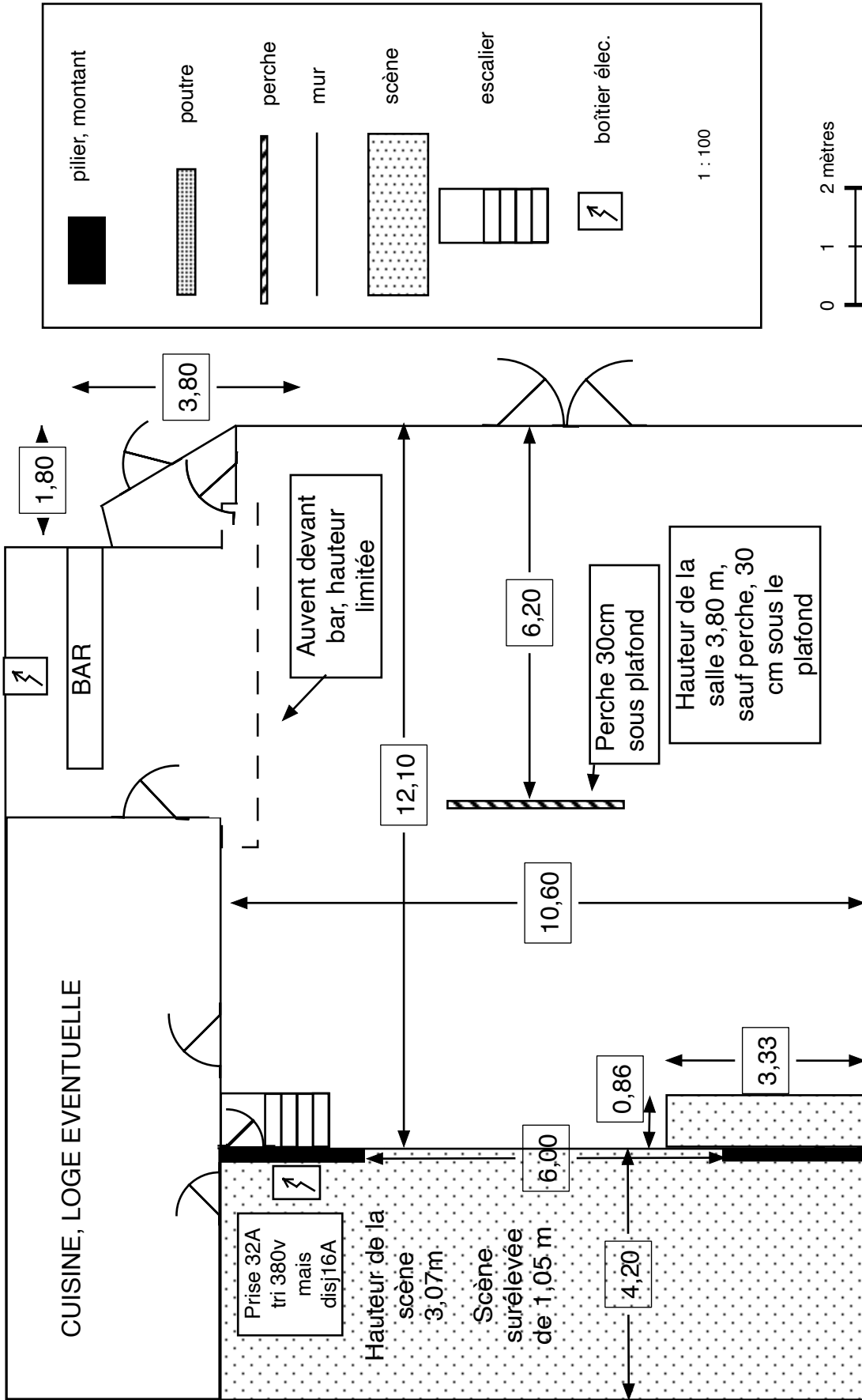


La scène



Prise 32A tri sur scène (!! disjoncteur 16A)

Les Echos du Hoyoux



Salle : Les Echos du Hoyoux

Localisation : 12, rue du Village Modave

Responsable Vinciane Douhard Tél 085/41 02 20 Ext 5

Administration communale (<https://www.modave.be/index.php/services-communaux/sports-et-loisirs/>)

Scène

Ouverture : 6 m

Profondeur : 4,20 m

Hauteur : 3,07 m

Hauteur au cadre : 2,22 m

Scène surélevée de 1,05 m

Description

Dégagement : Non

Proscenium : Non

Sol : Linoléum gris moucheté

Mur et plafond : Murs roses, faux plafond gris

Accrochage lumière : Non

Pendrillon : Non

Frise : Un arlequin rouge

Rideau de scène : Oui (rouge sur patience)

Rideau de fond : Non

Salle

Dimensions : (Profondeur 12,10 m, largeur 10,60 m, hauteur 3,80 m)

Jauge : 140 (135 chaises)

Configuration : Sol plat

Sol : Carrelage gris

Traitement acoustique : Faux plafond gris

Alarme incendie : Oui

Accrochage lumière : Une perche (voir plan) + deux perches en perroquet

Occultation : Deux fenêtres munies de volets

Dépôt, déchargement, loges

Dépôt : Non

Déchargement : (largeur 1,90 m, hauteur 1,98 m, distance de la scène 12,10 m, accès 2 marches)

Loges : Cuisines (locaux sous scène encombrés)

Équipement électrique

Une prise triphasée 32A 380 v mais protégée par trois fusibles monos de 16A > tableau 25A

Une prise triphasée 16 A 380 v dans le bar (type cuisine) fusible 25 A

Eclairage salle : Néons, spots

Matériel disponible : Rien