

Verlaine - Salle des Thuyas

Rue de l'Eglise, 10 4537 Verlaine

Contact 0478/ 79 46 22

<https://www.verlaine.be/annuaire/salle-des-thuyas>









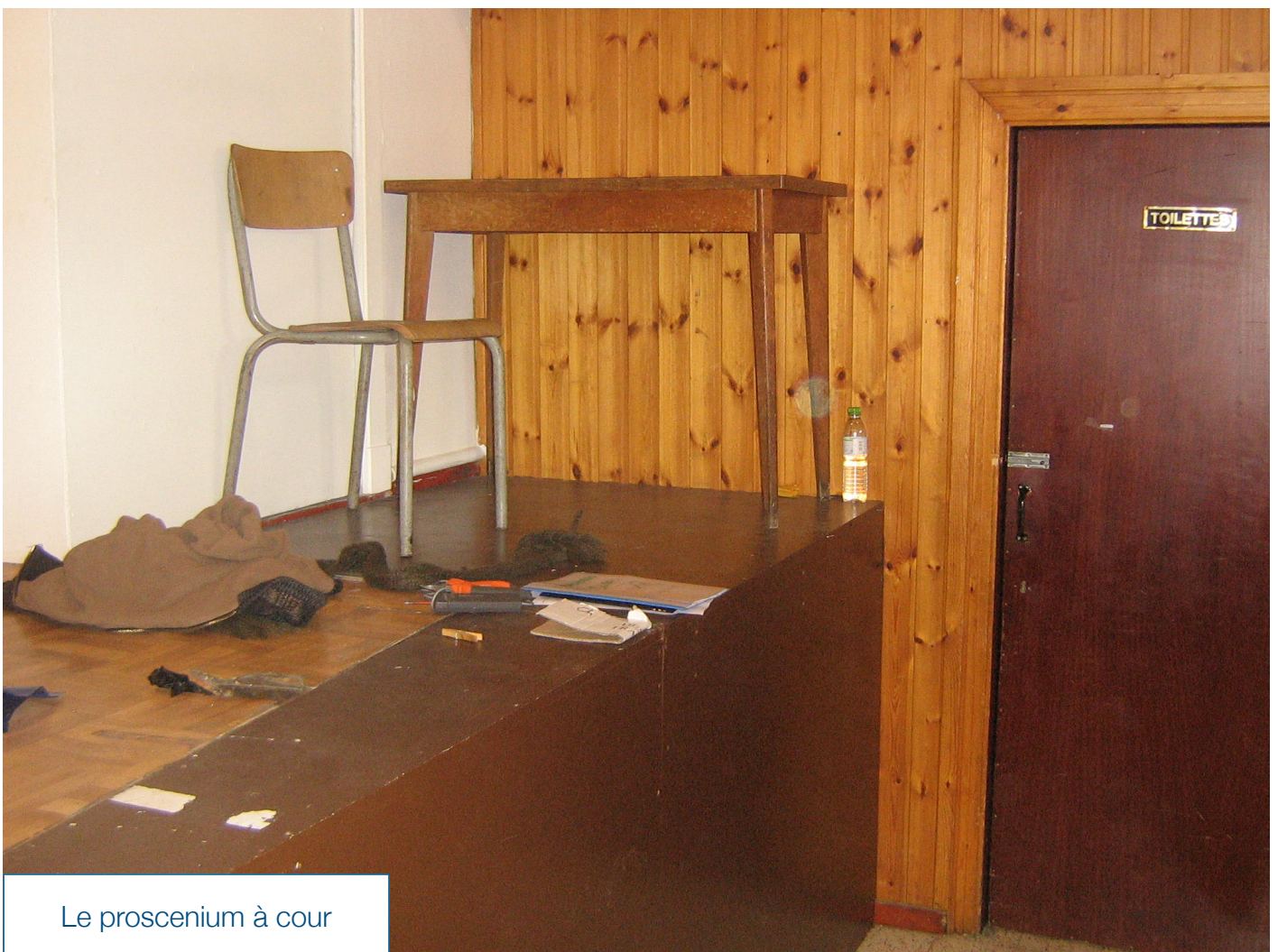
La prise tri 32A 380 v au balcon



La scène



Le proscenium à jardin



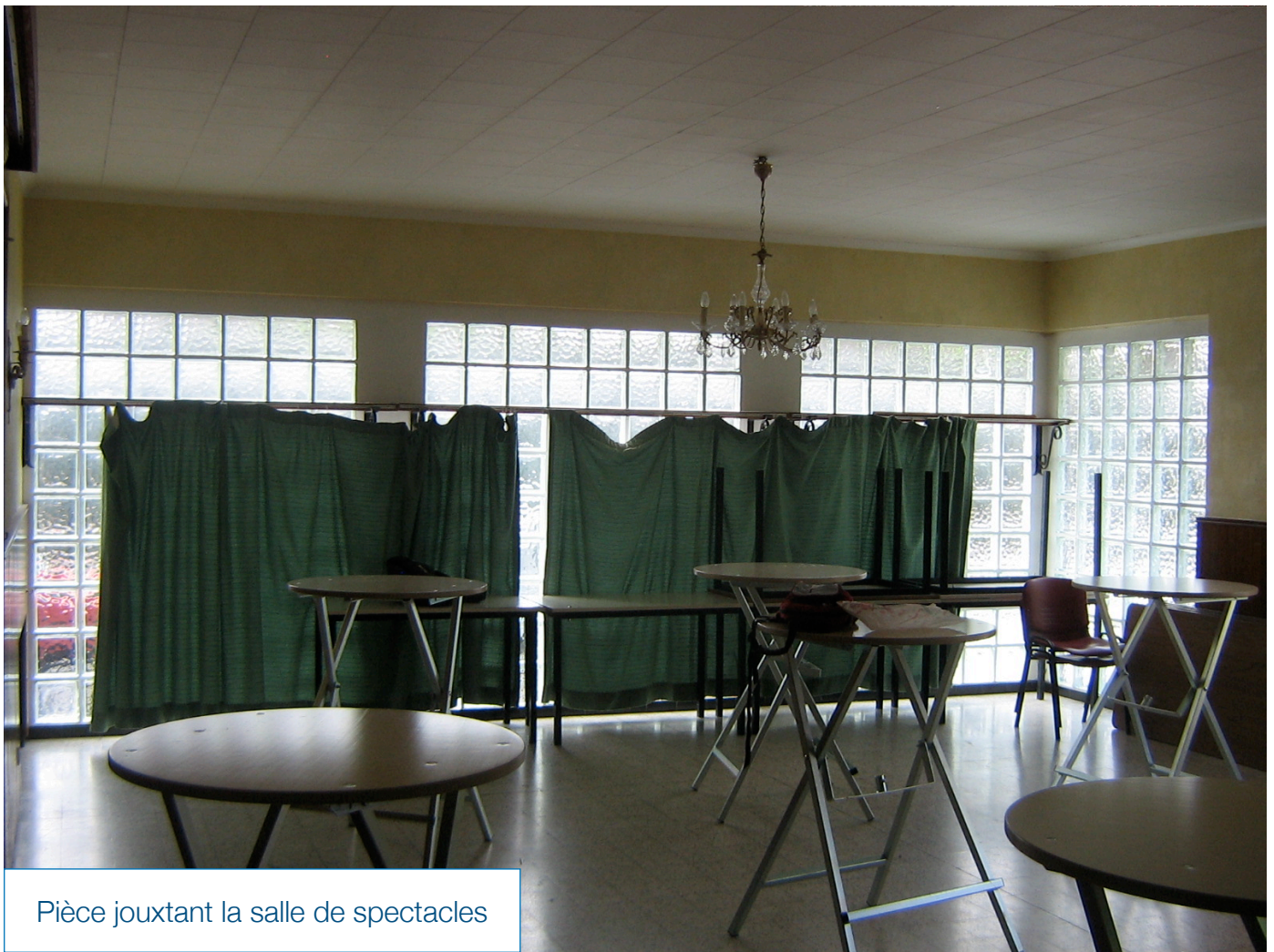
Le proscenium à cour



Le balcon



Le bar

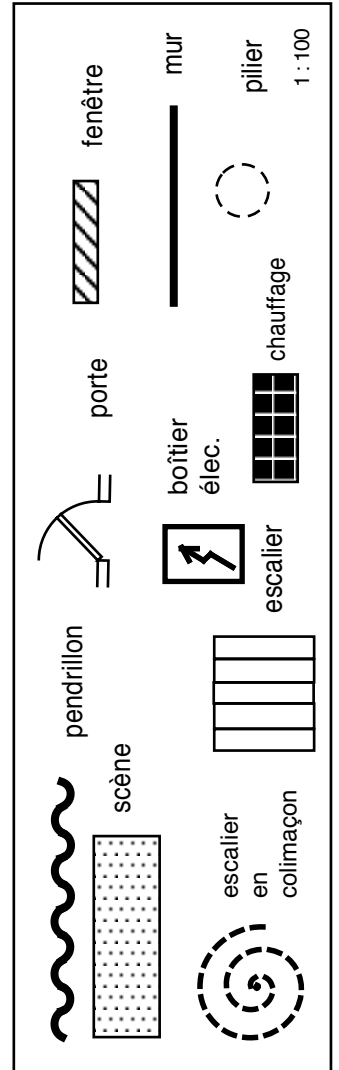
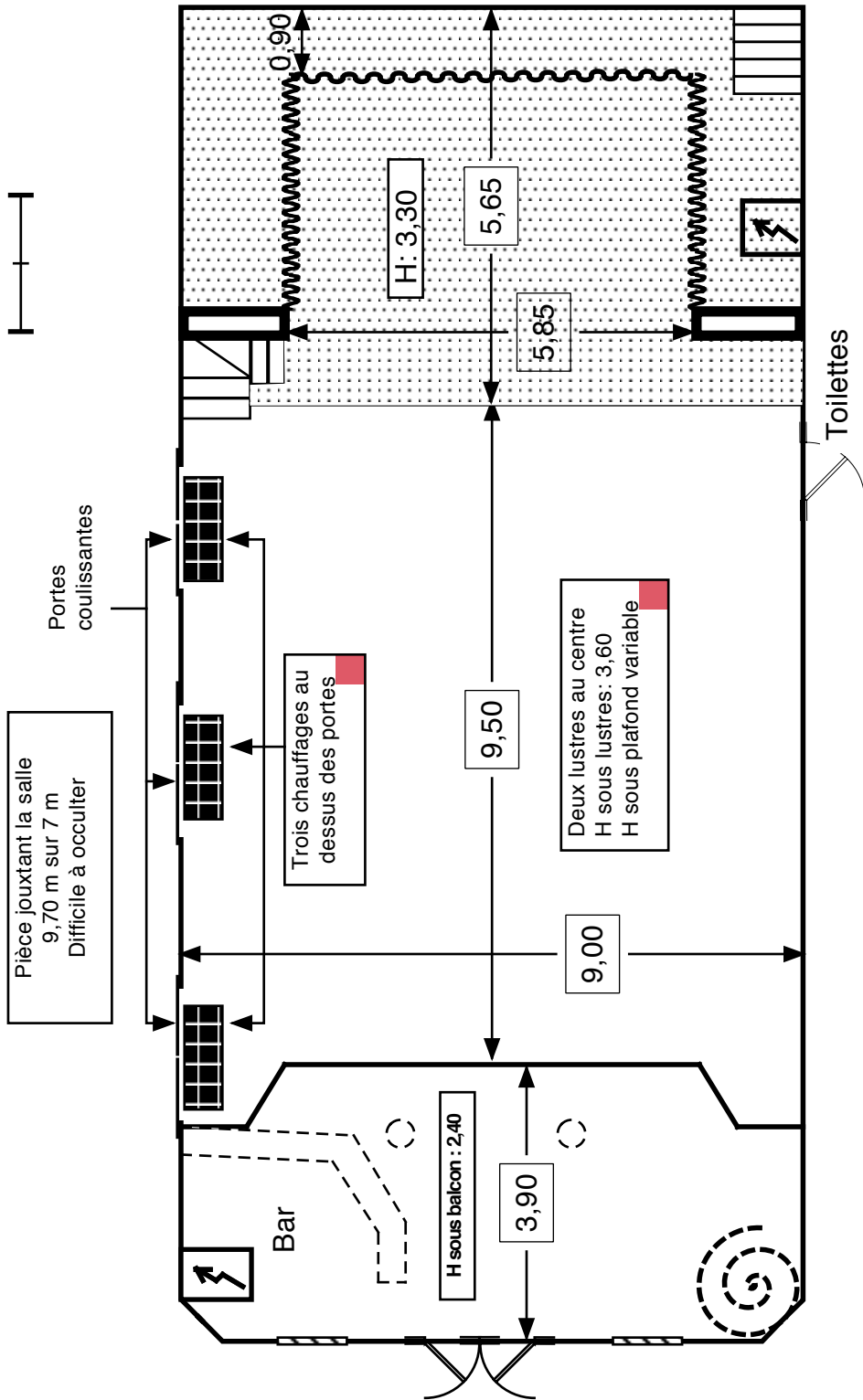
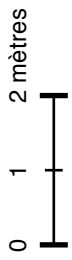


Pièce jouxtant la salle de spectacles



Pièce jouxtant la salle de spectacles

Salle des Thuyas



Salle des Thuyas

Localisation : rue de l'Eglise, 10 4537 Verlaine

Responsable (technique) : 0478/ 99 78 44

Exploitation : Salle communale (anciennement paroissiale)

Scène

Ouverture : 5,85 m

Profondeur : 5,65 m

Hauteur : 3,30 m

Hauteur au cadre : 3,30 m

Scène surélevée de 1,10 m

Description

Dégagement : 1,60 m de part et d'autre

Proscenium : Oui

Sol : Balatum figurant du parquet

Mur: Noirs

Accrochage lumière : Non

Pendrillons : Crèmes Frises : Non

Rideau de scène : Vert

Ecran de projection environ 4m de large sur 3,5 m de haut. Télécommande à la commune

Salle

Dimensions : (Profondeur 9,50 m hors balcon Largeur : 9 m, Hauteur 3,60 m sous lustres)

Jauge : 100

Configuration : de plein-pied

Sol : Pavés blancs

Murs : Lambris bois

Traitement acoustique : Non

Alarme incendie : Oui, système de détection qu'il est possible de mettre hors service en cas de besoin (cfr Fabienne Hanze)

Accrochage lumière : Non

Régie : Non

Occultation : 2 fenêtres en bas, fenêtres au-dessus du balcon, munies de bonnes tentures

Dépôt, déchargement, loges

Dépôt : Non

Déchargement : (par la porte d'entrée)

 largeur : 1,5 m

 hauteur : 2,15 m

 distance de la scène: 14 m

 accès : scène surélevée, quelques marches à l'entrée

Loges : Sous la scène

Equipement électrique Sur le balcon, tableau électrique et une prise 380v triphasé 32A disjoncteur 32A. Sur scène, 220 v mono ; dans la cuisine (environ 15 m de la scène) : 16A triphasé (fiche cuisine)

Matériel disponible : Projecteur vidéo et berceau disponibles à la commune